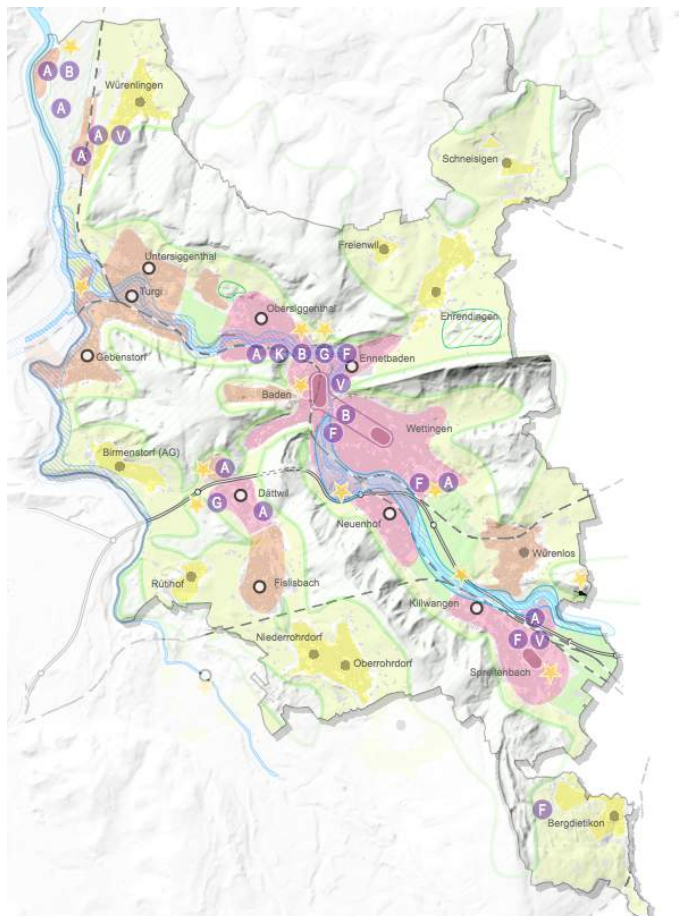


# *Baden Regio, Kanton Aargau*



## *Ergänzungen zum Regionalen Entwicklungskonzept Baden Regio*

Ergänzungen Neumitglieder als Grundlage der regionalen Abstimmung  
22. Juli 2016

# 1. Ausgangslage und Übersicht Anpassungen

Nach §13 BauG sind die Gemeinden verpflichtet, ihre Nutzungspläne regional abzustimmen. Grundlage für die regionale Abstimmung bildet insbesondere das regionale Entwicklungskonzept Baden Regio (REK), welches am 28. November 2013 durch den Vorstand Baden Regio genehmigt wurde. Entsprechend ergibt sich mit dem Beitritt der Neumitglieder zu Baden Regio (Gemeinden Mägenwil, Mellingen, Remetschwil, Stetten, Tägerig und Wohleschwil) ein Anpassungsbedarf.

Bei der Anpassung kam ein pragmatischer Ansatz zur Anwendung. Dabei wurden nur die wichtigsten, für die regionale Abstimmung notwendigen Inhalte angepasst. Die weiteren Inhalte sollen erst mit einer Revision des gesamten REK aktualisiert werden. Folgende Kapitel wurden um die Neumitglieder ergänzt:

Kapitel	Ergänzungen
Anhang 9: Vision 2030-Siedlung	<ul style="list-style-type: none"> <li>• Imageträger: Orte, welche massgeblich zur Identitätsbildung der Region beitragen (Altstadt Mellingen)</li> <li>• Gebietskategorien</li> <li>• regionale Nutzungsschwerpunkte: Nutzungsschwerpunkte mit regionaler Ausstrahlungskraft (ESP Mägenwil, Altstadt Mellingen)</li> <li>• Zentrenstruktur: Subzentrum (Mellingen, Mägenwil) und Dorfzentren (alle übrigen), dienen überwiegend der Versorgung des täglichen Bedarfs.</li> </ul>
Anhang 10: Vision 2030 – Siedlung (Veränderung)	<ul style="list-style-type: none"> <li>• Gebietserneuerung (ausgeprägte Innenentwicklung/moderate Innenentwicklung): Gebiete mit hoher Erschliessungsqualität, Wohnschwerpunkte sowie grössere Gebiete in der Wohnzone 3 resp. der Wohn- und Mischzone 3.</li> </ul>
Anhang 11: Vision 2030 – Motorisierter Individualverkehr (MIV)	<ul style="list-style-type: none"> <li>• Entlastungsstrasse/Umfahrungstrasse (Umfahrung Mellingen)</li> <li>• gestalteter Strassenraum: Aufwertung der Ortsdurchfahrten (alle Gemeinden)</li> <li>• Park+Ride/Bike/Ride: bestehend, geplant, Ausbau (Mellingen, Mägenwil)</li> </ul>
Anhang 12: Vision 2030 – Öffentlicher Verkehr / Langsamverkehr (ÖV/LV)	<ul style="list-style-type: none"> <li>• Aufhebung Trennwirkung (LV-Brücke alte Landstrasse Mägenwil)</li> <li>• Angebotsverbesserung LV</li> <li>• Perimeter Fördergebiet LV</li> </ul>
Anhang 13: Vision 2030 – Landschaftsentwicklung	<ul style="list-style-type: none"> <li>• Landschaftsräume mit hoher Ausstrahlungskraft (Wildenau Stetten)</li> <li>• „Blaues Band“ Reuss</li> <li>• Siedlungsbegrenzung</li> </ul>

Die im REK Baden Regio allgemein gültigen Grundsätze, Visionen, Strategien sowie Schlüsselmassnahmen gelten entsprechend auch für die Neumitglieder von Baden Regio.

## 2. Herleitung Bevölkerungswachstum

Im Rahmen der Anpassung des REK bezüglich der Neumitglieder Baden Regio wird das erwartete Bevölkerungswachstum auf Basis der im REK der verwendeten Datengrundlage wie folgt hergeleitet<sup>1</sup>:

	<i>Einwohner</i>
Einwohner 2010 Baden Regio ohne Neumitglieder	120'000
Erwartetes Bevölkerungswachstum gemäss REK ohne Neumitglieder (+16.6%)	+ 20'000
Einwohner 2010 mit Neumitglieder	133'000
Erwartetes Bevölkerungswachstum gemäss REK mit Neumitglieder (+16.6%)	+ 22'000

Die sich daraus ergebenden zusätzlich 2'000 erwarteten Einwohner werden auf Basis des im REK verwendeten Verteilschlüssel auf die Gebietskategorien aufgeteilt. Daraus ergibt sich folgender Verteilschlüssel nach Gebietskategorie<sup>1</sup>:

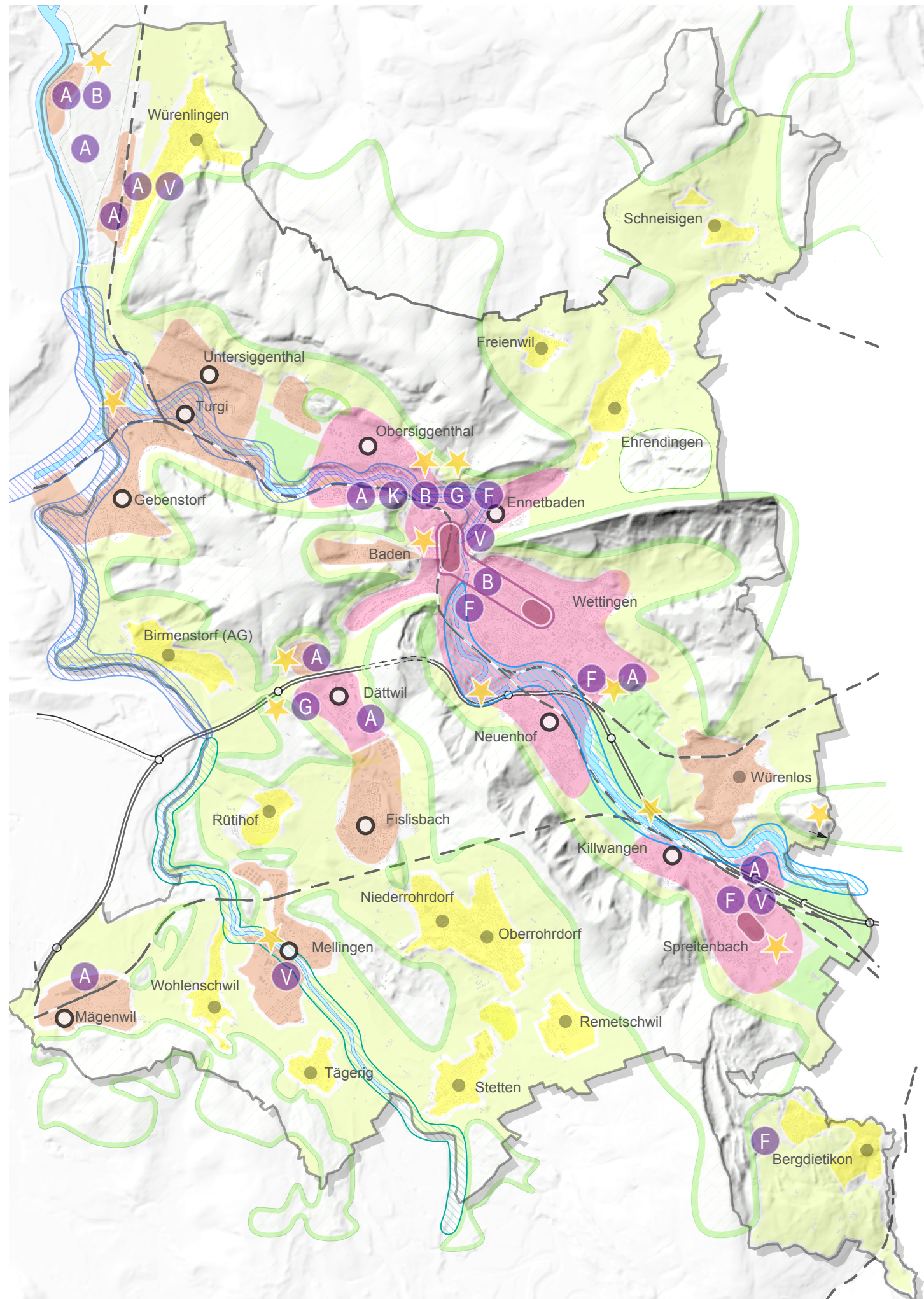
	<i>Bevölkerungswachstum gemäss REK ohne Neumitglieder</i>	<i>Bevölkerungswachstum gemäss REK mit Neumitglieder</i>
Zentrumsgebiet (~70%)	14'000	15'400
Urbane Entwicklungsachse (~20%)	4'000	4'400
Ländlich geprägte Entwicklungsachse (~10%)	2'000	2'200

Quellen: <http://www.ag.ch/staag>, 2009

<sup>1</sup> Die Werte wurden gerundet.

*Anhang 9: Vision 2030 – Siedlungsentwicklung*





) ) N

) ) c d

) i) )

2

))) )))

**Gebietskategorien**

★ Imageträger: PSI Würenlingen; Wasserschloss; Thermalbad Baden; Kurtheater Baden; Altstadt Baden; Kantonsspital Baden; ABB Forschungszentrum Baden-Dättwil; Kloster Wettingen; Sport- und Erholungszentrum Tägerhard (Wettingen); Blaues Band Limmat; Einkaufszentren Spreitenbach; Kloster Fahr Würenlos; Altstadt Mellingen

**Deutlich veränderte Gebiete:**  
 Zentrumsgebiet (+ 15'400 EW):  
 - stark umstrukturierte, verdichtete und erneuerte Gebiete  
 - mindestens ÖV - Güteklasse B auf Haupterschliessungsachsen

**urbane Entwicklungsachsen (+ 4'400 EW):**  
 - deutlich verdichtete und erneuerte Gebiete  
 - mindestens ÖV - Güteklasse C auf Haupterschliessungsachsen

**Moderat veränderte Gebiete:**  
 ländlich geprägte Entwicklungsachsen (+ 2'200 EW):  
 - in ihrer Struktur erhaltene, moderat erneuerte Gebiete  
 - mindestens ÖV - Güteklasse D auf Haupterschliessungsachsen

/// "Das Blaue Band" - Limmat mit angrenzenden Landschaftsräumen  
 /// "Wasserschloss" - Zusammenfluss Aare - Limmat  
 /// "Das Blaue Band" - Reuss mit angrenzenden Landschaftsräumen  
 // "Grüne Landschaft" - Hügelzüge, Wald, Siedlungs- und Landschaftsorientierte Freiräume

**Regionale Nutzungsschwerpunkte**

F Freizeit  
 V Versorgung  
 A Arbeiten  
 G Gesundheit  
 B Bildung  
 K Kultur

**Zentrenstruktur**

Regionalzentrum / Nebenzentrum  
 Subzentrum  
 Dorfszentrum

**Orientierender Inhalt**

--- Bahnen (Fernverkehr, S-Bahn)  
 == Hochleistungsstrassen mit Anschlüssen  
 Gewässer

*Anhang 10: Vision 2030 – Siedlungsentwicklung (Veränderung)*

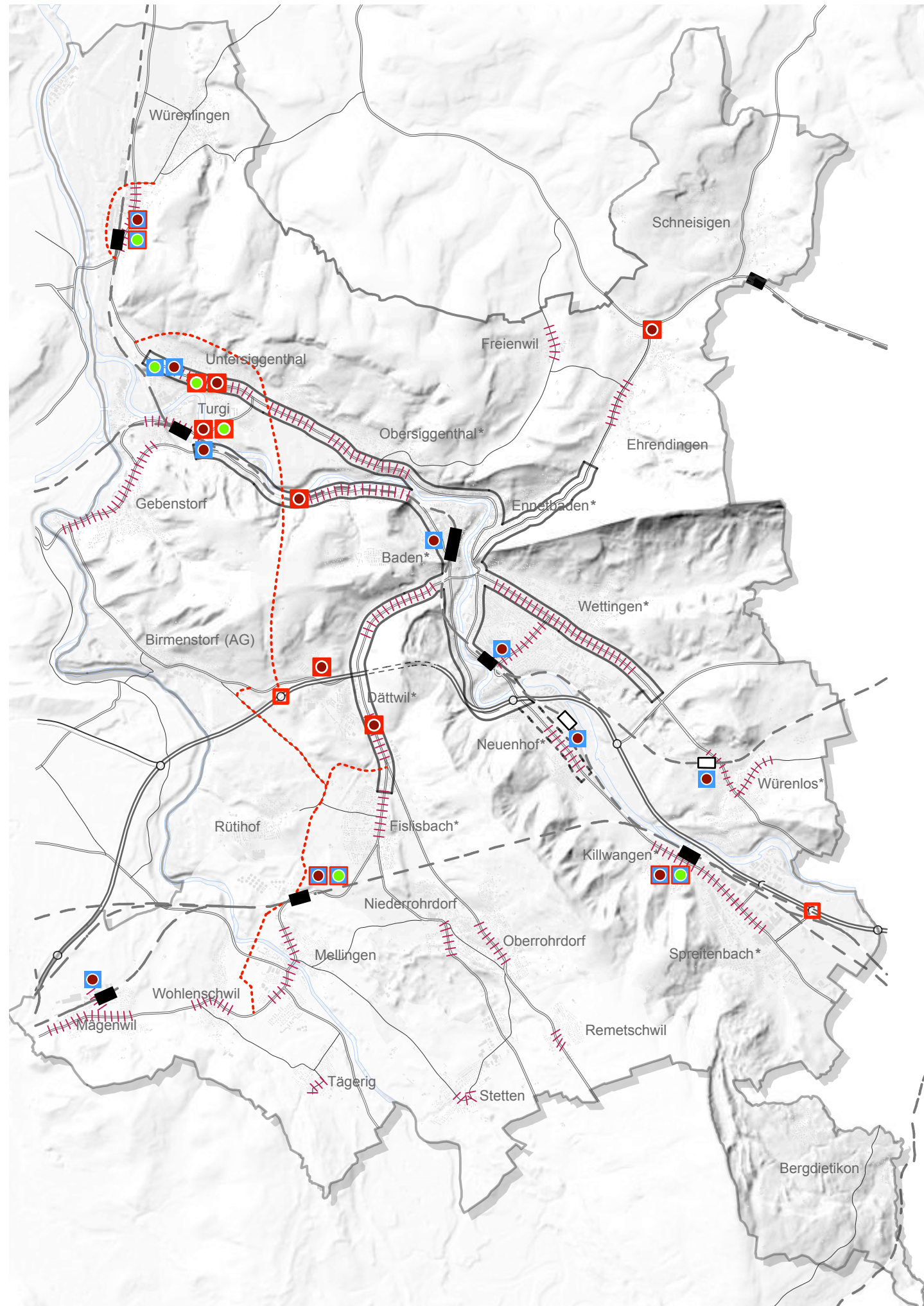




*Anhang 11: Vision 2030 – Motorisierter Individualverkehr (MIV)*



**VERKEHR: MOTORISIERTER  
INDIVIDUALVERKEHR (MIV)**



**Angebotsverbesserung MIV**

- - - - - Entlastungs- / Umfahungsstrasse
- MIV-Knoten Sanierung / Ausbau
- ||||| Gestalteter Strassenraum
- ● bestehend : Park + Ride / Bike + Ride
- □ geplant Ausbau : Park + Ride / Bike + Ride
- □ geplant Neubau : Park + Ride / Bike + Ride
- Verkehrsmanagement bestehend / neu
- Baden\* Gemeinden mit Parkraumkonzept

**Orientierender Inhalt**

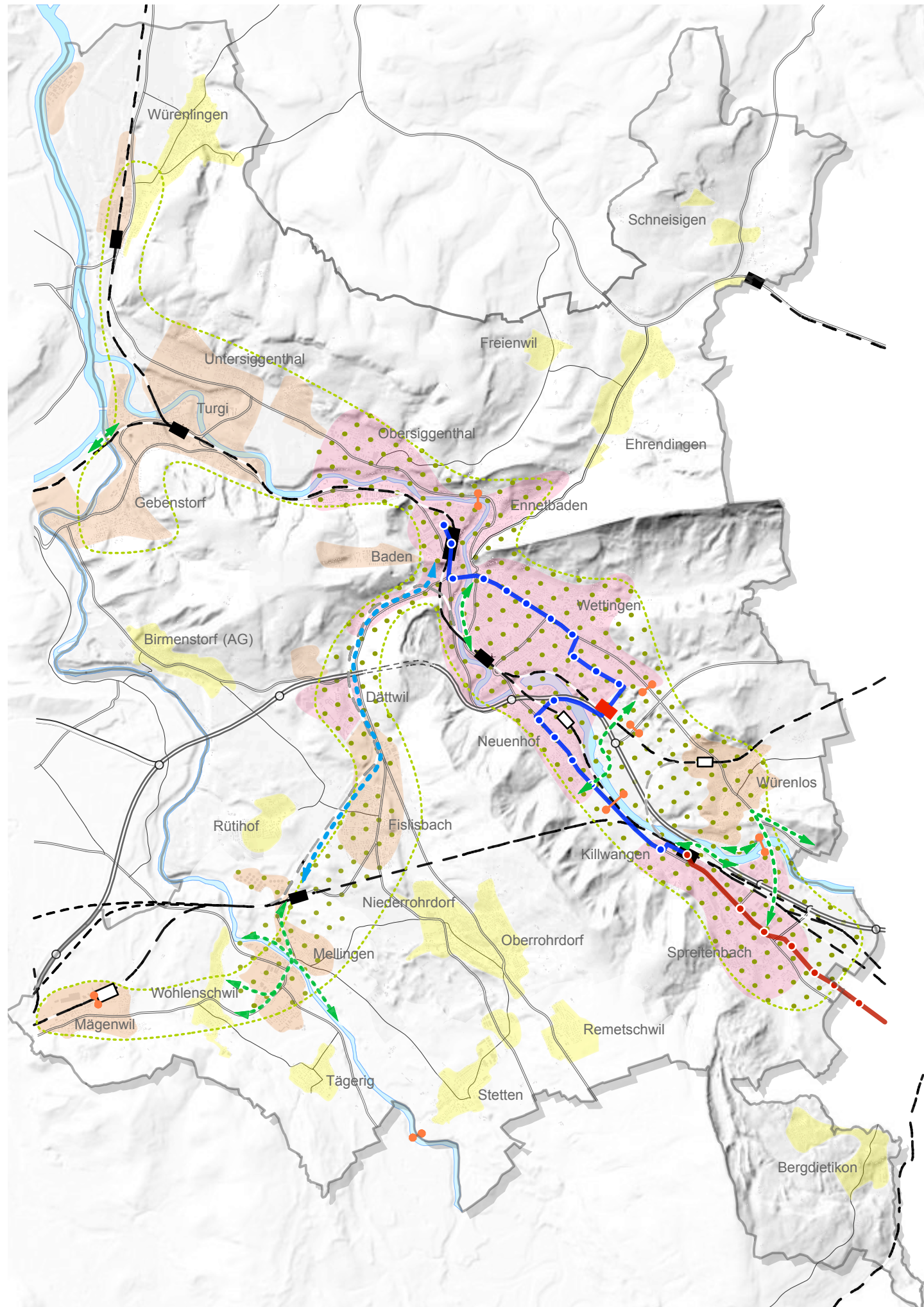
- Hochleistungsstrassen mit Anschlüssen
- Hauptverkehrsstrassen
- Verbindungsstrassen
- Bahnen (Fernverkehr, S-Bahn)
- Knoten Fern- und Regionalverkehr
- Regionaler ÖV-Knoten
- Haltestelle Bahn

Quellen:  
 • Strassenkarte im Geographischen Informationssystem Kt. AG  
 • Bahnen im Geographischen Informationssystem Kt. AG  
 • Trasseverlauf Limmattalbahn im Kt. AG, SNZ Ingenieure, Nov. 2009  
 • Westumfahrung Fislisbach; Netzstrategie Region Baden / Mellingen, Kt. AG



*Anhang 12: Vision 2030 – Öffentlicher Verkehr / Langsamverkehr (ÖV/LV)*





Angebotsverbesserung / -erweiterung ÖV

- ← - - - - → Angebotsverbesserung ÖV
- Regionaler ÖV-Knoten geplant
- Limmattalbahn mit Haltestellen; Abschnitt Kantonsgrenze bis Bf. Killwangen-Spreitenbach: Richtplan-Trasse; (1. Etappe)
- Limmattalbahn mit Haltestellen; Abschnitt Killwangen bis Baden: Korridor- und Trasseestudie; (2. Etappe)
- mindestens ÖV - Güteklasse B auf Hupterschliessungsachsen
- mindestens ÖV - Güteklasse C auf Hupterschliessungsachsen
- mindestens ÖV - Güteklasse D auf Hupterschliessungsachsen

Angebotsverbesserung / -erweiterung LV

- ← - - - - → Angebotsverbesserung LV
- Ausbau Limmatuferweg für LV
- - - - ● Aufhebung Trennwirkung Langsamverkehr
- Perimeter Baden Regio Bike
- - - - ● Perimeter Fördergebiet LV

Orientierender Inhalt

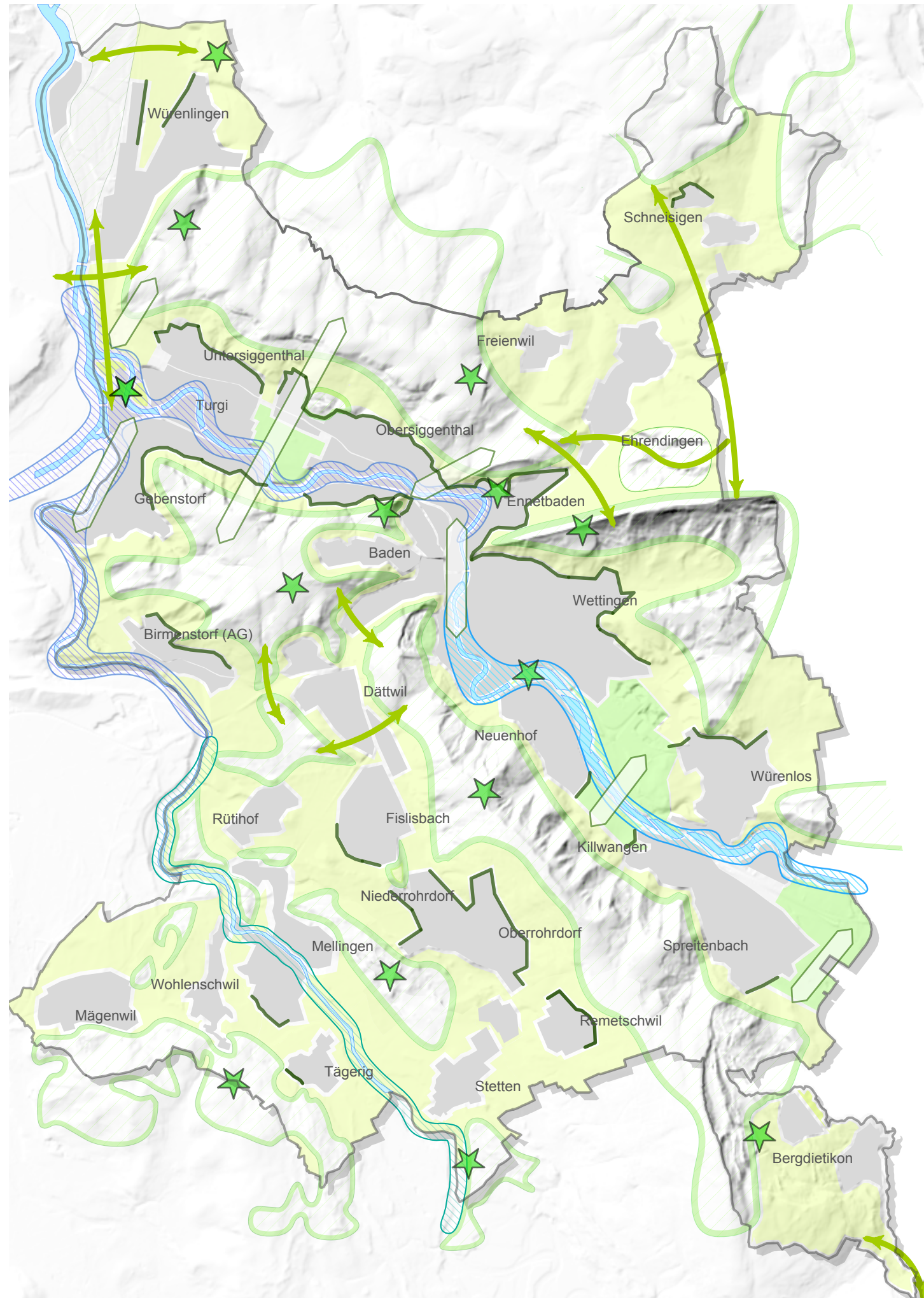
- — — — — — Hochleistungsstrassen mit Anschlüssen
- — — — — Hauptverkehrsstrassen
- — — — — Verbindungsstrassen
- - - - - Bahnen (Fernverkehr, S-Bahn)
- - - - - Bahnen (Güterverkehr)
- Knoten Fern- und Regionalverkehr
- Regionaler ÖV-Knoten
- Haltestelle Bahn

Quellen:  
- Strassenkarte im Geographischen Informationssystem Kt. AG  
- Bahnen im Geographischen Informationssystem Kt. AG  
- Trasseverlauf Limmattalbahn im Kt. AG, SNZ Ingenieure, Nov. 2009  
- Westumfahrung Fislisbach; Netzstrategie Region Baden / Mellingen, Kt. AG





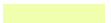
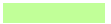





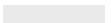
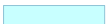


*Anhang 13: Vision 2030 – Landschaftsentwicklung*





**Legende**

-  Landschaftsräume mit hoher Ausstrahlungskraft
  -  Freiraumverbindung
  -  ökologische Vernetzung
  -  Siedlungsbegrenzung
  -  Landschaftsorientierte Freiräume
  -  Siedlungsorientierte Freiräume
- Primäre Freiraumstruktur**
-  "Das Blaue Band" - Limmat mit angrenzenden Landschaftsräumen (Agglomerationspark Limmattal)
  -  "Wasserschloss" - Zusammenfluss Aare - Limmat - Reuss mit angrenzenden Landschaftsräumen (Agglomerationspark Wasserschloss)
  -  "Das Blaue Band" - Reuss mit angrenzenden Landschaftsräumen
  -  Bewaldete Höhenzüge
  -  Wald
- Orientierender Inhalt**
-  Besiedeltes Gebiet
  -  Gewässer

